



PLANTRONICS®

World Leader in Communications Headsets



Компания Plantronics благодарит вас за приобретение DECT гарнитуры S65. Гарнитура предназначена для подключения к базе вашего DECT телефона в качестве дополнительной трубки.

S65 оснащена шумоподавляющим микрофоном и обладает отличным качеством звука, что свойственно всем продуктам компании Plantronics.

Схема гарнитуры

1. Микрофон
2. Динамик
3. Кнопка ответа на вызов/завершения вызова
4. Многофункциональное колесико (Регулировка громкости/Mute - отключение микрофона)
5. Световой индикатор состояния гарнитуры
6. Контакты для зарядки аккумулятора
7. Аккумуляторный отсек
8. Сетевой адаптер
9. Гнездо для подключения сетевого адаптера
10. Держатель гарнитуры
11. Контакты для зарядки аккумулятора
12. Индикатор зарядки
13. Индикатор работы
14. Подставка зарядного блока
15. Удерживающие зажимы
16. Зарядный блок

Рис.1

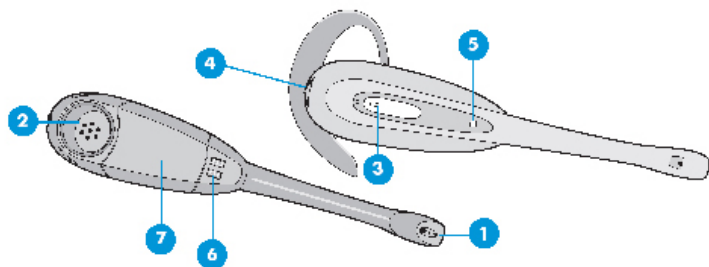


Рис.2

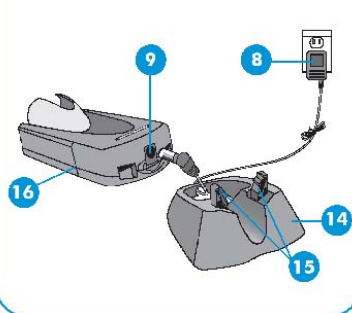
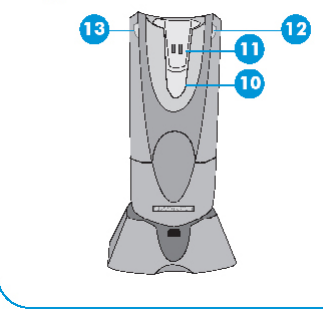


Рис.3





Подготовка к работе

Для того чтобы начать использовать гарнитуру С65 необходимо выполнить 4 шага:

1. Установить зарядный блок;
2. Зарядить гарнитуру;
3. Зарегистрировать гарнитуру на базе вашего DECT телефона;
4. Выбрать удобный для вас вариант крепления гарнитуры.

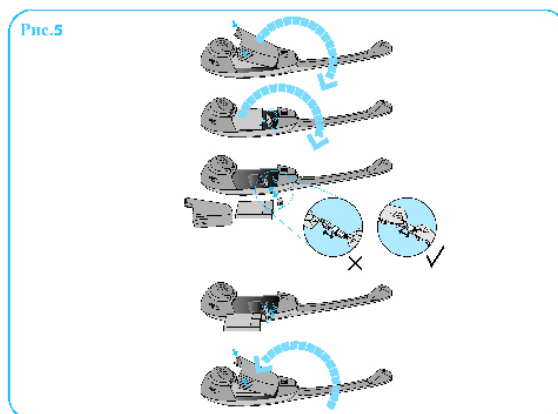
1. Установка зарядного блока

Включите сетевой адаптер в розетку. Далее как показано на рисунке 2 подключите сетевой адаптер к гнезду (9). Индикатор работы (13) должен загореться красным светом. Установите зарядный блок (16) на подставку (14) так чтобы удерживающие зажимы (15) надежно зафиксировали его. У вас должна получиться целостная конструкция, как показано на рисунке 3.

2. Зарядка аккумулятора гарнитуры

Гарнитура поставляется с отключенным аккумулятором. Прежде чем зарядить аккумулятор в первый раз, подключите его. Для этого вам необходимо выполнить следующее:

- снимите крышку аккумуляторного отсека (7) как показано на рисунке 5;
- аккуратно удерживая контакты аккумулятора подключите его к гарнитуру;
- установите аккумулятор в отсек на гарнитуру;
- поставьте на место крышку, убедившись, что провода не мешают ее свободному закрытию.



Для зарядки аккумулятора гарнитуры установите ее в специальный держатель (10) на зарядном устройстве. Во время зарядки индикатор (12) будет гореть желтым светом. Время полной зарядки составляет 3 часа. После того как гарнитура полностью зарядится, индикатор (12) погаснет.

3. Регистрация гарнитуры на базе вашего DECT телефона

Важно: чтобы работать с гарнитурой С65 ваш DECT-телефон должен поддерживать Протокол Общего Доступа (**Generic Access Protocol**). Для более подробной информации посетите сайт www.plantronics.com. На сайте указана самая последняя информация о совместимости с различными моделями телефонов.

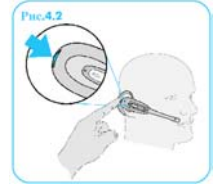
Прочитайте инструкцию вашего DECT телефона по подключению дополнительной трубки/гарнитуры. Выполните следующее:

1. Изменить Код Доступа (**Authentication code**) базы вашего DECT телефона на «0000». Этот процесс должен быть подробно описан в инструкции к вашему телефону.

Примечание: Большинство DECT телефонов по умолчанию имеют код доступа «0000» и возможно у вас не возникнет необходимости его менять.

2. Переведите базу вашего DECT телефона в Абонентский режим (режим получения информации), как показано в инструкции к вашему телефону.

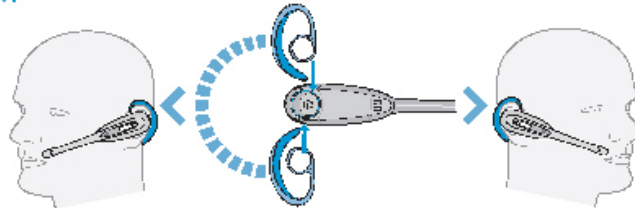
3. Переведите гарнитуру С65 в режим регистрации. Для этого нажмите на многофункциональное колесико (4) как показано на рисунке 4.2 и удерживайте его до тех пор, пока световой индикатор (5) не загорится зеленым светом.



4. Регистрация должна завершиться автоматически.

4. Выбор варианта крепления гарнитуры

Рис.3.1



В комплекте с вашей гарнитурой поставляется 3 ушных держателя разных размеров и стандартное оголовье. Также можно дополнительно приобрести крепление за шею (NeckBand). На рисунках слева подробно указано как установить то или иное крепление.

Рис.3.2

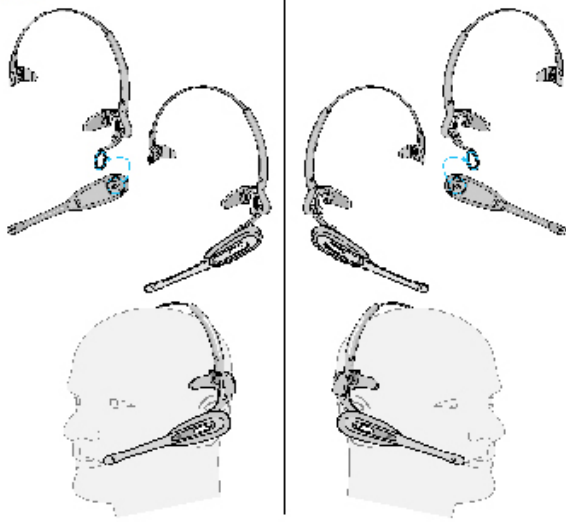
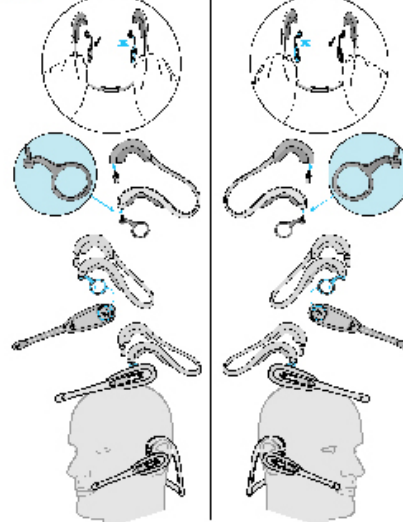


Рис.3.3



Работа гарнитуры

Ответ на вызов/завершение вызова

Для того чтобы ответить на звонок нажмите один раз на кнопку ответа на вызов (3). Чтобы завершить разговор, повторно нажмите на кнопку (3).

Во время разговора световой индикатор (5) будет мигать зеленым светом.

Совершение вызова

1. Для того чтобы совершить вызов наберите на клавиатуре вашего телефона нужный номер и дождитесь соединения. После этого вы можете продолжить разговор через ваш аппарат или же перевести разговор на гарнитуру.

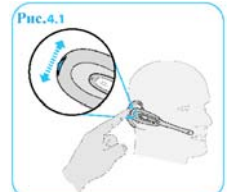


2. Для того чтобы перевести вызов с телефона на гарнитуру прочитайте инструкцию к вашему аппарату (перевод вызова на дополнительную трубку/гарнитуру).

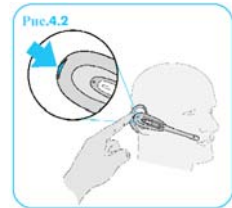
3. Когда вы переведете вызов на гарнитуру, вы услышите звонок в динамике гарнитуры. Нажмите кнопку ответа на вызов (3) чтобы завершить процедуру перевода и начать разговор. Для завершения разговора, повторно нажмите на кнопку (3).

Регулировка громкости сигнала в динамике и отключение микрофона

Чтобы во время разговора изменить **громкость сигнала в динамике гарнитуры**, вращайте многофункциональное колесико (4) вверх для увеличения громкости и вниз – для уменьшения как показано на рисунке 4.1. При достижении максимального или минимального уровня громкости гарнитура издаст два коротких звуковых сигнала.



Отключение микрофона (Mute) производится кратковременным нажатием на многофункциональное колесико (4) (рис. 4.2). Двойной тоновый сигнал будет раздаваться каждые 15 секунд пока микрофон выключен. Для включения микрофона ещё раз нажмите на многофункциональное колесико (4).



Звуковые сигналы предупреждения

Условия	Предупреждение	Устранение
С65 находится на максимально возможном расстоянии от базы DECT телефона	Двойной звуковой сигнал	Старайтесь находиться ближе к базе DECT телефона
Аккумулятор близок к полному разряду	Одиночный звуковой сигнал каждые 10 секунд	Перезарядите аккумулятор как показано в разделе «Зарядка гарнитуры»
Включена функция Mute(отключение микрофона)	Двойной звуковой сигнал каждые 15 секунд	Для отключения функции Mute нажмите на многофункциональное колесико(4).

Важная информация по безопасности

Пожалуйста, прочитайте эти инструкции, перед тем как пользоваться устройством:

- рабочая температура от +4°C до +40°C;
- температура хранения от +4°C до +40°C;
- устройство предназначено только для использования внутри помещений;
- не допускайте попадания жидкости в устройство;
- заряжайте аккумулятор гарнитуры только таким образом, как показано далее в инструкции;
- не заряжайте аккумулятор с помощью любого другого устройства;
- не разбирайте аккумулятор, не бросайте его в огонь, не замыкайте контакты;
- держите батарею в недоступном для детей месте.

Для того чтобы избежать возможности удара электрическим током или возникновения пожара:

- используйте только сетевой адаптер, входящий в комплект поставки;
- убедитесь, что напряжение вашей сети соответствует 220В, а частота - 50Hz;
- не разбирайте устройство;