



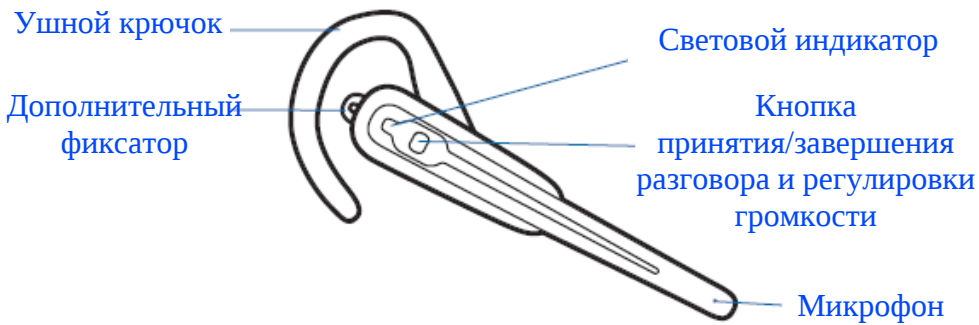
Savi™ Go WG100/WG101 Беспроводная Bluetooth система

Краткое руководство пользователя

Введение

Благодарим за приобретение гарнитуры Plantronics Savi™ Go. В данном руководстве содержатся инструкции по установке и эксплуатации гарнитуры. Перед использованием устройства ознакомьтесь с буклетом "Инструкция по безопасности" для получения информации по безопасной эксплуатации, зарядке, аккумуляторе.

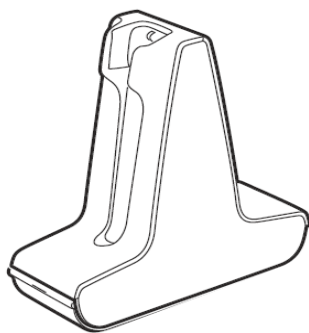
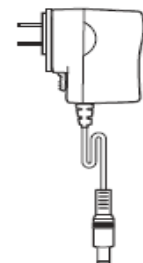
Комплект поставки и описание



Телефонная гарнитура



USB адаптер

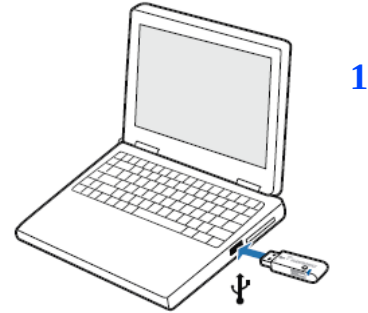


Подключение системы Savi™ Go WG100/WG101

1. Подключение USB адаптера к ПК

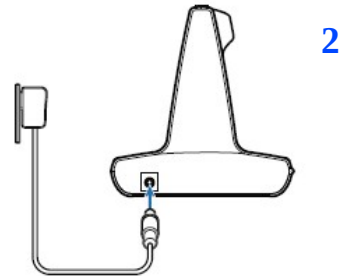
Вставьте USB адаптер в USB порт Вашего ПК.

ВАЖНОЕ ПРИМЕЧАНИЕ Рекомендуется использовать Service Pack операционной системы Windows не ниже: Microsoft Windows® XP-Service Pack 3 (SP3) или выше Microsoft Windows Vista®-Service Pack 1 (SP1) или выше



2. Подключение блока питания к базовому блоку

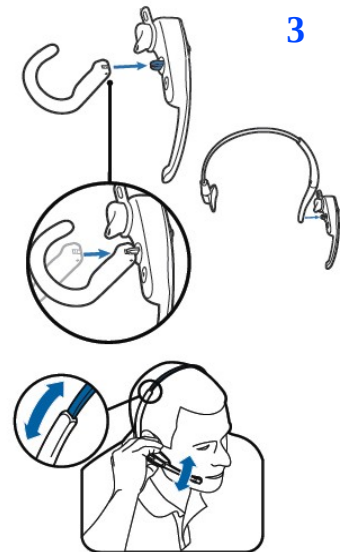
1. Подключите шнур от блока питания к базовому блоку
2. Вставьте адаптер в розетку. Световой индикатор на базовом блоке загорится зеленым цветом.



3. Ношение гарнитуры

Гарнитуру можно использовать с ушным крючком, либо с оголовьем, которое идет в комплекте.

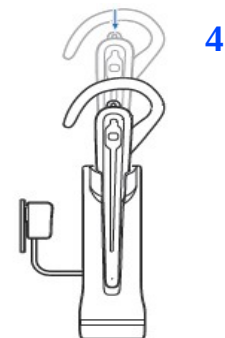
1. Для того, чтобы использовать оголовье, отсоедините ушной крючок от гарнитуры
2. Присоедините гарнитуру к оголовью
3. Отрегулируйте оголовье под Вашу голову
4. Подвигайте гарнитуру вверх или вниз, чтобы направить микрофон к уголку рта.
5. Гарнитуру можно носить на любом ухе, как с ушным крючком, так и с оголовьем.



4. Зарядка гарнитуры

1. Аккуратно вставьте гарнитуру в гнездо на базе. Световой индикатор на базе загорится красным, это означает, что гарнитура заряжается.
2. Минимальное время зарядки перед первым использованием составляет 20 минут.
3. Полная зарядка гарнитуры составляет 3 часа.

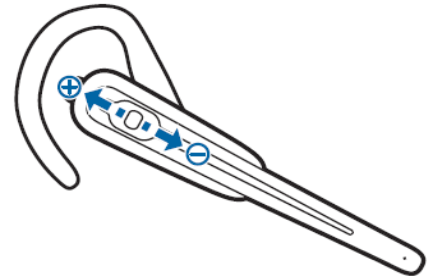
ПРИМЕЧАНИЕ Вы можете заряжать Вашу гарнитуру через USB кабель, время зарядки Вашей гарнитуры будет зависеть от количества других устройств, подключенных к USB портам Вашего ПК.



Настройка системы Savi™ Go WG100/WG101

Тестовый звонок через Microsoft Office Communicator

1. Убедитесь, что Microsoft Office Communicator запущен на Вашем ПК
2. Отрегулируйте уровень громкости динамика и микрофона у гарнитуры через Microsoft Office Communicator, также, Вы можете отрегулировать их с гарнитуры, используя соответствующую кнопку.
3. Сделайте тестовый звонок при помощи Microsoft Office Communicator
4. Для завершения разговора, нажмите кнопку управления вызовами на гарнитуре.



Подключение гарнитуры к мобильному телефону

Перед первым использованием, необходимо произвести сопряжение Вашей гарнитуры и мобильного телефона.

1. Включите функцию Bluetooth на телефоне. В большинстве телефонов следует выбрать Настройки/Сервис > Связь > Bluetooth > Вкл. За дополнительной информацией обратитесь к инструкции телефона.
2. Для включения гарнитуры, нажмите и удерживайте кнопку управления вызовами в течении шести секунд. Световой индикатор на гарнитуре загорится красным на четыре секунды.
3. Для ввода гарнитуры в режим сопряжения, нажмите и удерживайте кнопку управления вызовами, пока световой индикатор на гарнитуре начнет мигать красным/синим.
4. Для обнаружения гарнитуры воспользуйтесь соответствующими функциями телефона. В большинстве телефонов следует выбрать Настройки/Сервис > Устройства > Bluetooth > Savi Go WH100. За дополнительной информацией обратитесь к инструкции телефона.
5. При появлении запроса введите 0000 (четыре нуля) в поле для пароля (PIN-кода). При успешном сопряжении индикатор гарнитуры загорается синим. Теперь гарнитура подключена и готова к работе.



© 2009 Plantronics, Inc. All rights reserved. Plantronics, the logo design, Savi, and Sound Innovation are trademarks or registered trademarks of Plantronics, Inc. Microsoft, Windows and Vista are trademarks or registered trademarks of Microsoft Corporation. The Bluetooth word mark is owned by Bluetooth SIG, Inc. and any use of the mark by Plantronics is under license..

Patents US 5,210,791; Patents Pending.

XXXXX-XX (01.09)

© 2009 ИМАГ. Все права защищены.