

# ICON

---

ООО НПФ "ИКОН"

194295, Санкт-Петербург, Поэтический бульвар д. 2

тел/факс (812) 517-8691

info@npficon.ru <http://www.npficon.ru>

**Музыкальный генератор/информатор**

***MusicBox M4***

**Руководство по эксплуатации**

# MusicBox M4

---

## Введение

Музыкальный генератор/информатор MusicBox модификации M4 предназначен для генерации сообщений и музыки для абонентов УАТС, поставленных на удержание.

Отличительные особенности MusicBox M4:

- Воспроизведение файлов в формате MP3 (MPEG 1/2 Layer 3)
- Загрузка файлов и настройка устройства с компьютера через порт USB под управлением программы в среде Windows
- 5 различных музыкальных программ с возможностью оперативного переключения между ними
- Возможность подключения к входу Music On Hold УАТС или к телефонной линии
- Возможность синхронизации от внешнего сигнала
- Возможность запуска воспроизведения по звонку

## Технические характеристики

Объем памяти	256Мб
Формат файлов	MP3 (MPEG 1/2 Layer 3)
Частотный диапазон	0-24000 Гц (зависит от частоты дискретизации файла)
Отношение сигнал-шум	Не хуже 50 дБ
Сопrotивление нагрузки	Не менее 8 Ом
Уровень сигнала на выходе	Регулируемый, до 2 В
Питание (адаптер прилагается)	AC 9V
Подключение к компьютеру	USB
Габариты	110x75x45 мм

## Комплектность

Музыкальный генератор	1 шт.
Адаптер	1 шт.
CD-ROM с программой MBConfig и документацией	1 шт.
Руководство по эксплуатации	1 шт.

# MusicBox M4

## Устройство

Музыкальный генератор выполнен в унифицированном модульном корпусе, предназначенном для монтажа на шину DIN или для крепления на стену. На верхней панели прибора расположен защитный люк, под которым находятся органы управления, используемые при настройке устройства. Чтобы открыть люк, необходимо отжать защелку, вставив подходящий предмет (например, отвертку) в паз на краю люка.

Крепление музыкального генератора производится защелкиванием на стандартную шину DIN или с помощью винтов или шурупов. В последнем случае надо, отжав пластиковую пружину, снять крепежный узел (находится с тыльной стороны устройства). Перевернув крепежный узел, его привинчивают к стене, после чего устанавливают на него генератор.

Органы управления и разъемы генератора показаны на рис. 1 (защитный люк снят).

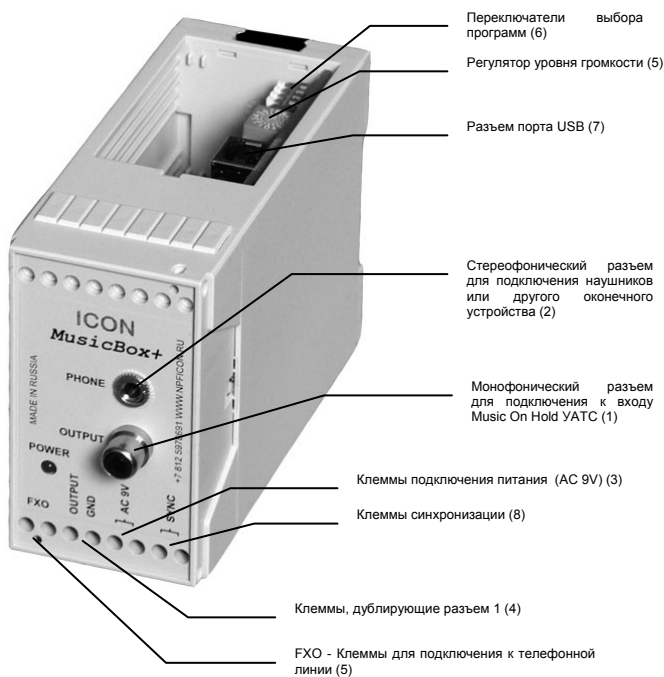


Рис. 1. Органы управления MusicBox M4

# MusicBox M4

---

- Для подключения музыкального генератора к монофоническому оконечному устройству (например, входу музыкальной паузы УАТС) используется разъем 1 или дублирующие его клеммы 4.
- Для подключения наушников или другого стереофонического оконечного устройства используется разъем 2.
- Для подключения к телефонной линии используются клеммы FXO (5). **Не используйте для подключения к телефонной линии разъемы 1, 5 или клеммы 4, это приведет к выходу устройства из строя!**
- Источник питания подключается к клеммам 3.
- Регулировка уровня громкости на выходе устройства производится регулятором 5. Позиция 0 соответствует минимальной громкости, позиция 9 – максимальной. Позиции А...F – зарезервированы, громкость в них максимальна.
- Переключатели 6 используются для выбора одной из 5 программ. Более подробно о составлении программ см. раздел «Настройка музыкального генератора». Выбор программы осуществляется в соответствии с рис. 2.
- Разъем 7 используется для подключения к порту USB компьютера при настройке.
- Клеммы синхронизации 8 используются для подключения внешнего источника сигнала синхронизации. В роли источника сигнала может выступить кнопка либо реле. Синхронизация происходит, когда контакты клемм замыкаются.



Рис. 2. Выбор номера программы (от 0 до 4)

# MusicBox M4

## Настройка музыкального генератора

Для программирования устройства используется программа MBConfig версии 1.2 и выше, находящаяся на прилагающемся диске CD-ROM. Программа MBConfig работает под управлением Windows 2000/XP. Программа не требует установки и может быть запущена прямо с CD-ROM.

## Работа с программой

Вид окна программы показан на рис. 3.

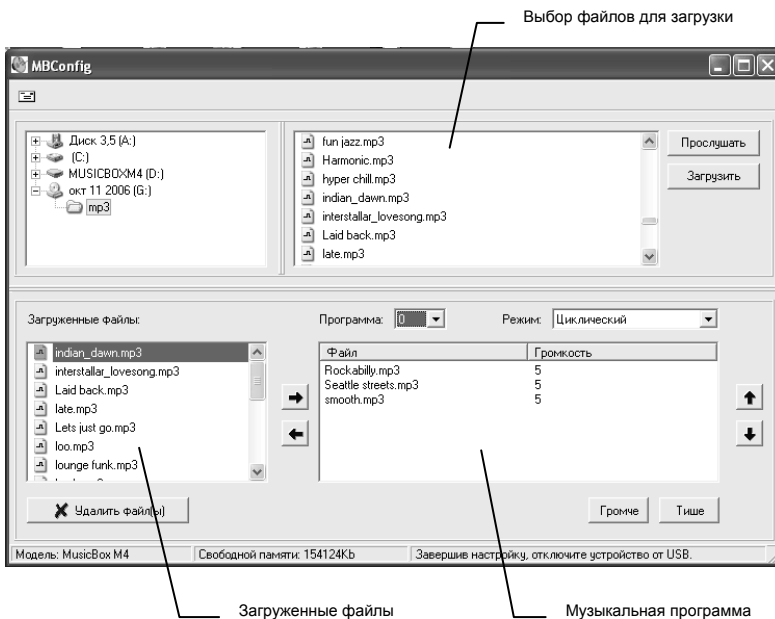


Рис. 3. Окно программы MBConfig

# MusicBox M4

---

## Начало работы

Для начала работы запустите программу MBConfig и подключите MusicBox к порту USB компьютера (питание MusicBox должно быть подключено). При подключении к USB устройство автоматически перейдет в режим настройки.

## Выбор файлов для загрузки

Для загрузки выделите нужные файлы и нажмите кнопку «Загрузить» или перетащите выделенные файлы в окно загруженных файлов. Если свободной памяти в музыкальном генераторе недостаточно, операция будет прервана. Информация об объеме свободной памяти выводится в строке статуса. Для удаления файлов из списка загруженных выделите их и нажмите кнопку «Удалить файлы».

## Редактирование музыкальных программ

Панель редактирования музыкальной программы находится в правой нижней части окна программы MBConfig.

Для редактирования программы:

- выберите номер программы;
- отредактируйте список файлов, добавляя файлы из окна загруженных файлов. Громкость каждого файла в программе может регулироваться отдельно, от 0 (минимальная громкость) до 9 (максимальная громкость). Номинальный уровень громкости – 5. Для изменения громкости файла используйте кнопки «Громче» и «Тише».
- задайте режим работы программы. Возможные режимы:
  - 1) Циклический – программа воспроизводится непрерывно по кругу. Замыкание контактов SYNC перезапускает программу с начала. Выход FXO подключен постоянно.
  - 2) Синхронизация по уровню – воспроизведение начинается при замыкании контактов SYNC и продолжается по кругу, пока контакты замкнуты. Выход FXO подключен постоянно.
  - 3) Синхронизация по фронту – воспроизведение начинается при замыкании контактов SYNC и продолжается до конца программы, даже если разомкнуть контакты. Программа воспроизводится один раз. Повторное замыкание перезапускает программу с начала. Выход FXO подключен постоянно.
  - 4) По звонку – устройство подключается к телефонной линии (через выход FXO) после заданного числа звонков (от 1 до 10), воспроизводит программу и затем отключается от линии. При замыкании контактов SYNC воспроизведение останавливается, устройство отключается от линии.

# *MusicBox M4*

---

## **Завершение настройки**

Завершив настройку, просто отключите MusicBox от порта USB. Устройство автоматически начнет воспроизводить выбранную программу. Если выбранная программа пуста (т.е. в ней нет файлов), MusicBox выдаст серию из трех строченных гудков.

## **Рекомендации по использованию**

- При использовании MusicBox M4 в качестве автоинформатора для УАТС нет необходимости (в силу ограниченной полосы пропускания телефонной линии) использовать файлы MP3 с частотой дискретизации выше 22050Гц. Использование файлов с частотой дискретизации не выше 22050 Гц позволяет увеличить общую продолжительность записи без ущерба для качества.
- MusicBox M4 не поддерживает файлы формата MPEG 2.5. Поддерживаются только MPEG 1 и 2.

# MusicBox M4

---

## Гарантийные обязательства

Гарантийный срок эксплуатации музыкального генератора/информатора MusicBox M4 – 12 месяцев со дня выпуска. В течение гарантийного срока в случае выхода устройства из строя предприятие-изготовитель обеспечивает его бесплатный ремонт.

Без предъявления гарантийного талона с печатью изготовителя претензии не принимаются.

### Гарантийный талон

MusicBox M4 № \_\_\_\_\_

Дата выпуска \_\_\_\_\_

Представитель ОТК \_\_\_\_\_

### Адрес предприятия-изготовителя:

ООО НПФ "ИКОН"

194295, Санкт-Петербург, Поэтический бульвар д. 2

тел/факс (812) 517-8691

info@npficon.ru <http://www.npficon.ru>