

Система управления видеоконференциями iView Suite



Сложные отчеты и статистические инструменты



Унифицированное централизованное управление

Управление разнородной разветвлённой сетью видеоконференцсвязи, включая все продукты серии SCOPIA. Теперь есть возможность управлять следующим оконечным оборудованием: RADVISION SCOPIA XT 1000, SCOPIA VC240, Polycom HDX/VSX, Tandberg MXP и Sony.



Уникальный "виртуальный MCU"

Патентованная архитектура позволяет организовывать распределённые видеоконференцструктуры. Облегчённое подключение к конференции с помощью одного номера независимо от местонахождения серверов.



Работает так же как и вы

iVIEW Suite интегрируется с Microsoft Office или IBM Lotus Notes. Использует существующую инфраструктуру Microsoft Active Directory и IBM Lotus Domino.



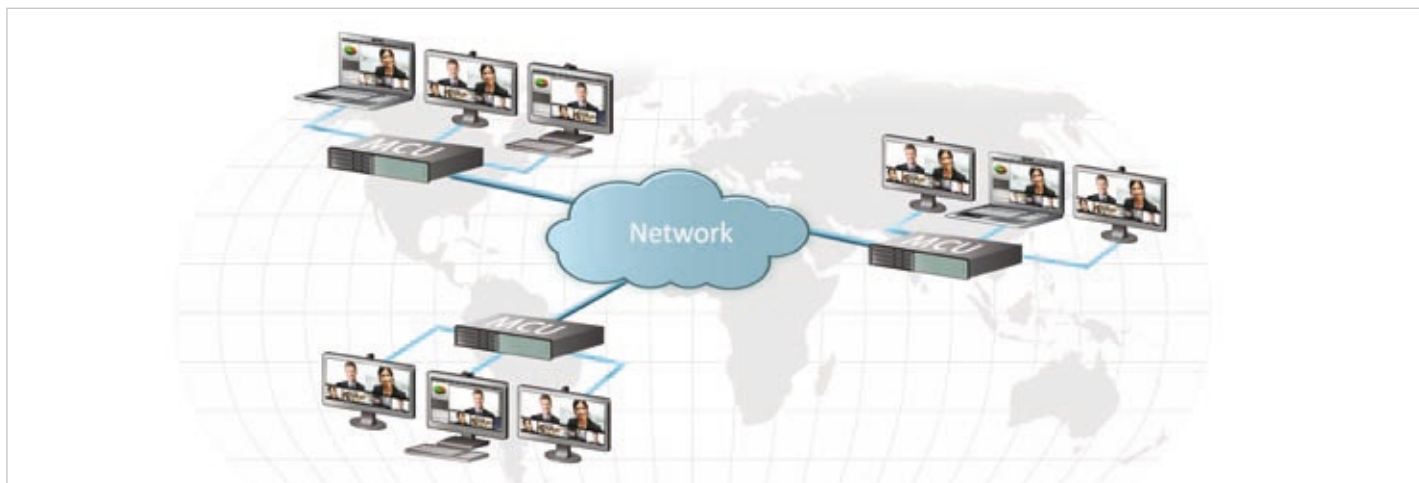
Управление доступом и детальные отчёты по затратам

Анализ сети на основе простых и подробных отчётов о загрузке и тенденциях использования позволяет понять потребности пользователей и обосновать вложения. Детализированный обзор и контроль доступа включая полосу пропускания, запись, максимальное число участников и многое другое. Мониторинг решения в режиме реального времени.



Мультивендорная адресная книга

Уникальная мультивендорная стандартизованная система централизованной базы данных позволяет системным администраторам легко формировать консолидированную адресную книгу оконечных устройств и рассылать её во все системы видеоконференцсвязи в сети.



Виртуальный MCU обеспечивает высококачественные, распределенные видеоконференцструктуры.

Характеристики IVIEW (SCOPIA Management)

Планирование и конференция по запросу

- Интуитивно понятный web-интерфейс
- Можно запланировать конференцию или создать мгновенно новую
- Интеграция с Microsoft Outlook & IBM Lotus Notes для планирования
- Позволяет любому виду оконечного оборудования подключаться в единую конференцию: H.323, SIP, ISDN, 3G Mobile, POTS phone
- Индивидуальные виртуальные комнаты для запланированных и специальных встреч
- Резервирование видеоресурсов (MCU, Gateway, Gatekeeper)
- Распределение видеоресурсов и полосы пропускания в зависимости от географии и топологии сети
- Маршрутизация ISDN звонков с целью уменьшения стоимости
- Проверка MCU, пользователей и оконечного оборудования на доступность ресурсов
- Автоматический вызов оконечного оборудования (Dial-out)
- Повторяющиеся встречи
- Уведомления по электронной почте с индивидуальной информацией для участников конференции
- Персональная адресная книга для быстрого поиска основных контактов

Управление оконечным оборудованием

- Централизованный доступ для сбора информации с одной точки
- Мониторинг для постоянной проверки статуса и отчетов о проблемах
- Удалённая настройка системы, обновление ПО, конфигурирование, перезагрузка
- Централизованная база – распространение адресных книг по конечным точкам или использование в качестве корпоративного адресного сервера

Интеграция со SCOPIA® Desktop

- Управление и контроль конференций между ПК и ПК или между ПК и Групповой системой

Комплексный контроль многоточечных конференций

- Организация единого входящего номера упрощает номерной план и облегчает доступ к системе видеоконференцсвязи
- Наблюдение и контроль участников конференции
- Приглашение дополнительного участника
- Изменение раскладки
- Включение/отключение звука участника
- Продлить или закончить конференцию
- Единовременное управление несколькими конференциями
- Интуитивно понятный интерфейс режима лектора

Отчёты и статистика

- Графическое отображение загруженности и использования инфраструктуры (MCU, GW, SCOPIA Desktop сервер и оконечное оборудование)

- Графическое отображение статистики многоточечной конференции: средняя продолжительность вызова и количество участников
- Отображает занятость виртуальной комнаты
- Подробные отчёты о вызовах на экране или в формате xl
- Сводные отчёт для администраторов в формате PDF

Расширенные возможности резервирования

- Возможности резервирования и контроля доступа для отдельных пользователей и групп: полосы пропускания, записи, максимального числа участников

Управление

- Детализация вызовов для биллинга
- Организационное управление пользователем
- Организационное управление конференцией

Интеграция SIP и H.323

- Поддержка SIP PBX и H.323 для интеграции с приложениями третьей стороны

Поддерживаемые языки

Администратор (Менеджер сети):

- Английский • Китайский (упрощённый)
- Китайский (традиционный) • Японский • Корейский

Пользователь (Управление ресурсами и планирование):

- Русский • Китайский (упрощённый) • Китайский (традиционный)
- Французский • Немецкий • Итальянский • Японский
- Корейский • Португальский • Английский • Испанский

Системные требования

Сервер (для iVIEW Suite со встроенным gatekeeper и автономного iVIEW Suite)

- Pentium 4, процессор 2 ГГц, 2 ГБ RAM, 20 ГБ жёсткий диск
- Windows® 2000, 2003 или 2008 Server

Браузер и операционная система

- Windows® 7, Vista, 2000, 2003 или XP
- Microsoft Internet Explorer 6.0 или выше

Приложение IBM Lotus Notes

- Клиент: IBM Lotus Notes 7.0/8.0/8.5/8.5.1 на Windows XP или Windows Server 2003
- Сервер: IBM Lotus Domino 7.0/8.0/8.5 на Windows Server 2003 или Redhat Linux 4.0

Приложение Microsoft Outlook

- Сервер: Microsoft Exchange 2000/2003/2007/2010
- Клиент: Microsoft Outlook 2000 SP3/XP/2003/2007/2010